

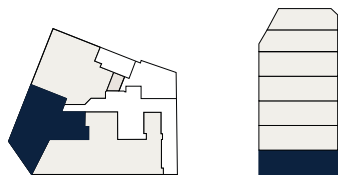
Siebenbrunnengasse 65 1050 Wien

Top 1 · Erdgeschoß

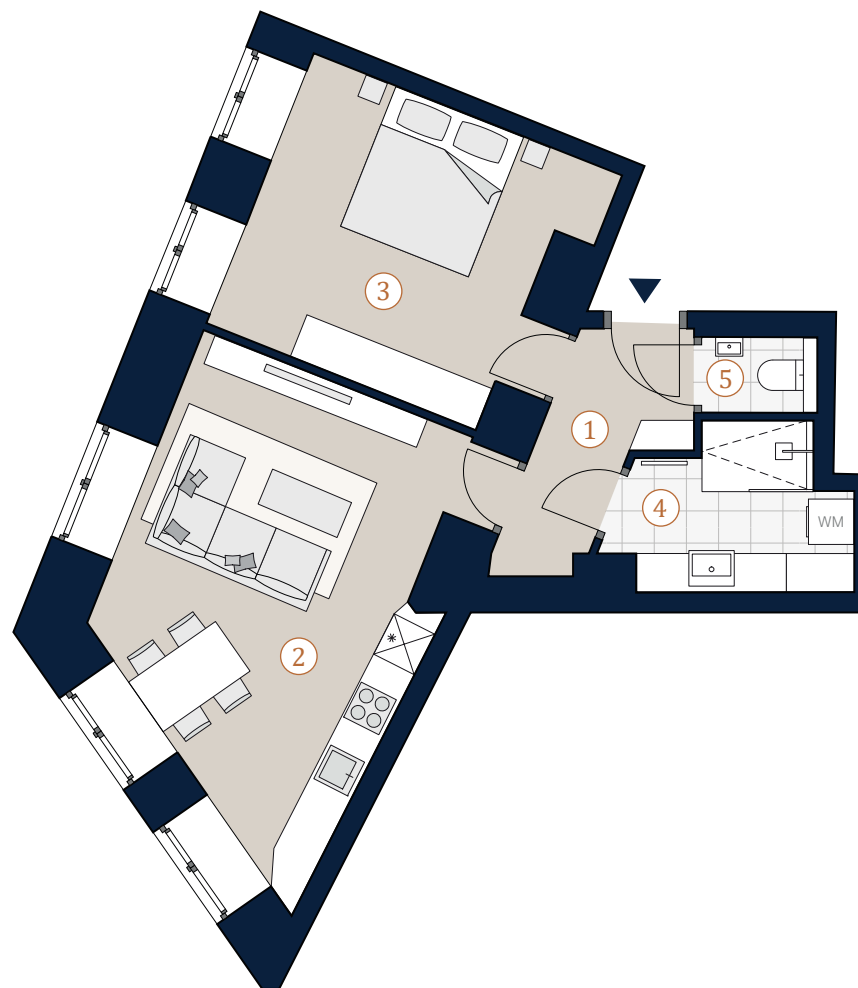
Wohnfläche 47,07 m²

| | | |
|---|-----------|----------------------|
| 1 | Vorraum | 4,60 m ² |
| 2 | Wohnküche | 22,21 m ² |
| 3 | Zimmer | 14,72 m ² |
| 4 | Bad | 4,20 m ² |
| 5 | WC | 1,33 m ² |

Übersicht



Bei Immobilien zu Hause.
Seit 3 Generationen.



A4 | M 1:100



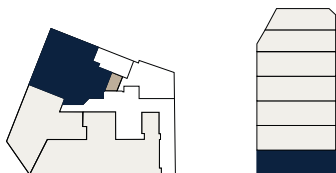
Siebenbrunnengasse 65 1050 Wien

Top 2 · Erdgeschoß

| | |
|-------------------|----------------------------|
| Wohnfläche | 55,18 m² |
| Loggia | 3,04 m² |
| Terrasse | 1,23 m² |

| | | |
|---|-----------|----------------------|
| 1 | Vorraum | 6,60 m ² |
| 2 | Wohnküche | 21,52 m ² |
| 3 | Zimmer 1 | 12,03 m ² |
| 4 | Zimmer 2 | 8,66 m ² |
| 5 | Bad | 4,27 m ² |
| 6 | WC | 2,10 m ² |

Übersicht



Bei Immobilien zu Hause.
Seit 3 Generationen.



A4 | M 1:100



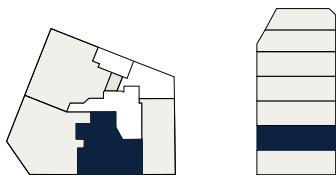
Siebenbrunnengasse 65 1050 Wien

Top 5 · 1. Obergeschoß

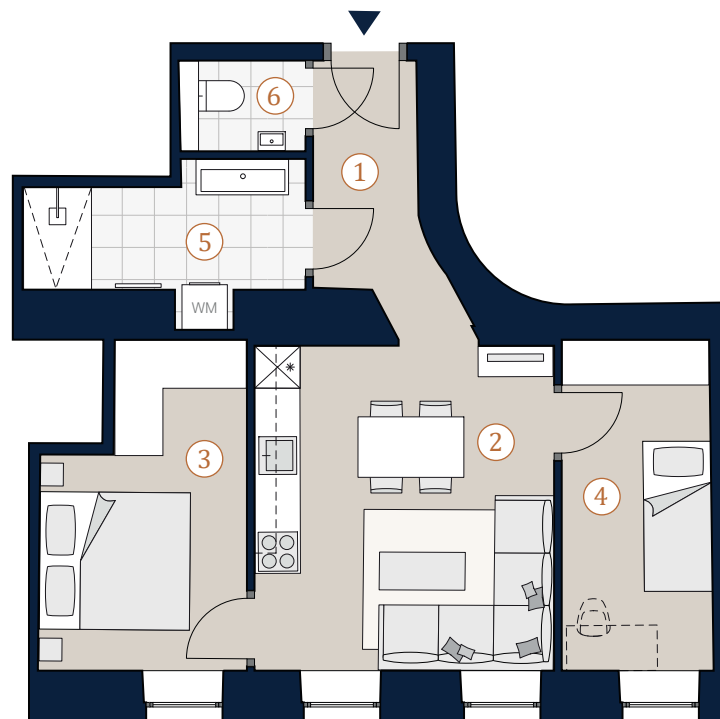
Wohnfläche 47,68 m²

| | | |
|---|-----------|----------------------|
| 1 | Vorraum | 4,16 m ² |
| 2 | Wohnküche | 17,33 m ² |
| 3 | Zimmer 1 | 10,49 m ² |
| 4 | Zimmer 2 | 8,47 m ² |
| 5 | Bad | 5,55 m ² |
| 6 | WC | 1,68 m ² |

Übersicht



Bei Immobilien zu Hause.
Seit 3 Generationen.



A4 | M 1:100



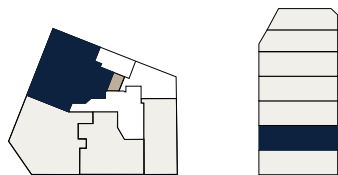
Siebenbrunnengasse 65 1050 Wien

Top 7 · 1. Obergeschoß

Wohnfläche 65,91 m²
Loggia 2,95 m²

- 1 Vorraum 8,44 m²
- 2 Wohnküche 23,67 m²
- 3 Zimmer 1 12,12 m²
- 4 Zimmer 2 15,70 m²
- 5 Bad 4,38 m²
- 6 WC 1,60 m²

Übersicht



Bei Immobilien zu Hause.
Seit 3 Generationen.



A4 | M 1:100



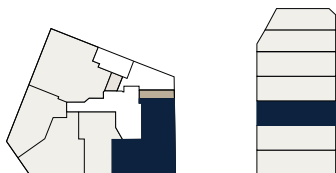
Siebenbrunnengasse 65 1050 Wien

Top 8 · 2. Obergeschoß

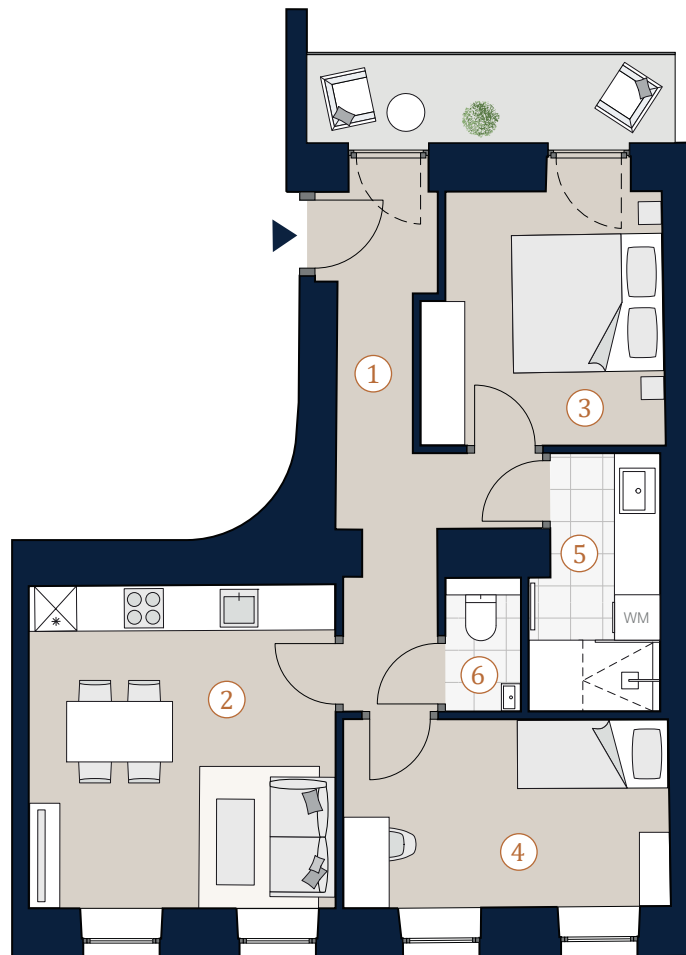
Wohnfläche 54,64 m²
Loggia 4,98 m²

- 1 Vorraum 9,89 m²
- 2 Wohnküche 17,04 m²
- 3 Zimmer 1 10,25 m²
- 4 Zimmer 2 10,73 m²
- 5 Bad 5,16 m²
- 6 WC 1,57 m²

Übersicht



Bei Immobilien zu Hause.
Seit 3 Generationen.



A4 | M 1:100



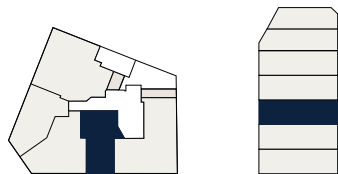
Siebenbrunnengasse 65 1050 Wien

Top 9 · 2. Obergeschoß

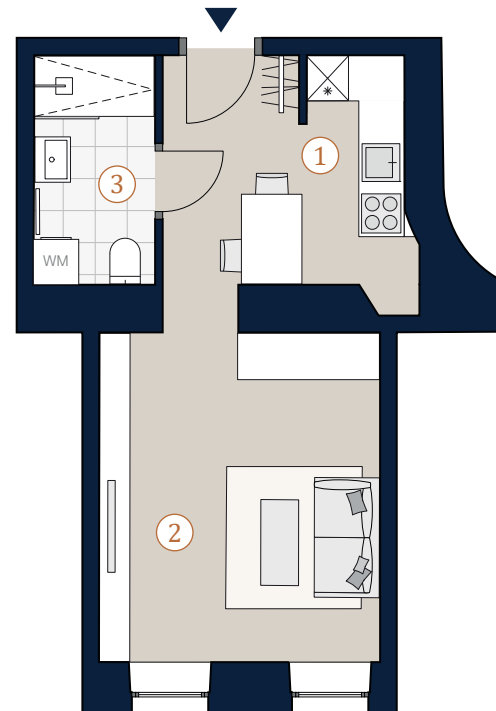
Wohnfläche 30,03 m²

- | | | |
|---|------------|----------------------|
| 1 | Küche | 10,12 m ² |
| 2 | Wohnzimmer | 15,64 m ² |
| 3 | Bad/WC | 4,27 m ² |

Übersicht



Bei Immobilien zu Hause.
Seit 3 Generationen.



A4 | M 1:100



Die in der Plandarstellung dargestellte Möblierung ist schematisch und dient ausschließlich zur Illustration. Diese Darstellungen sind unverbindliche Plankopien. Der Planung und Ausführung sind Änderungen vorbehalten.
Es gilt die Bau- und Ausstattungsbeschreibung. Sämtliche Maße sind Rohbaumaße. Planstand: April 2024

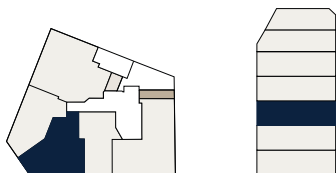
Siebenbrunnengasse 65 1050 Wien

Top 10 · 2. Obergeschoß

Wohnfläche 41,31 m²

| | | |
|---|-----------|----------------------|
| 1 | Vorraum | 4,50 m ² |
| 2 | Wohnküche | 19,46 m ² |
| 3 | Zimmer | 13,33 m ² |
| 4 | Bad | 2,56 m ² |
| 5 | WC | 1,46 m ² |

Übersicht



Bei Immobilien zu Hause.
Seit 3 Generationen.



A4 | M 1:100



Die in der Plandarstellung dargestellte Möblierung ist schematisch und dient ausschließlich zur Illustration. Diese Darstellungen sind unverbindliche Plankopien. Der Planung und Ausführung sind Änderungen vorbehalten.
Es gilt die Bau- und Ausstattungsbeschreibung. Sämtliche Maße sind Rohbaumaße. Planstand: April 2024

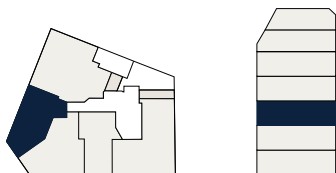
Siebenbrunnengasse 65 1050 Wien

Top 11 · 2. Obergeschoß

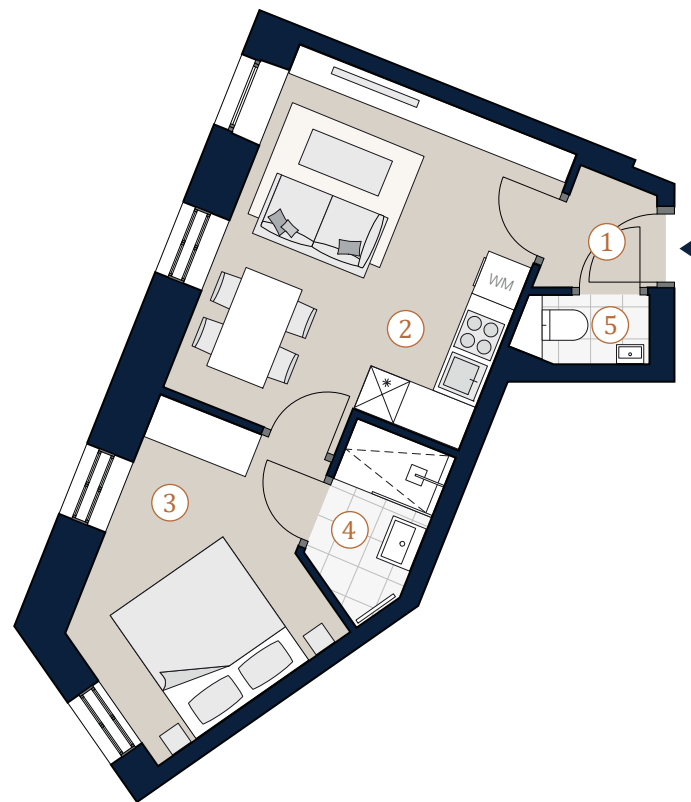
Wohnfläche 34,95 m²

| | | |
|---|-----------|----------------------|
| 1 | Vorraum | 1,86 m ² |
| 2 | Wohnküche | 17,78 m ² |
| 3 | Zimmer | 10,79 m ² |
| 4 | Bad | 3,10 m ² |
| 5 | WC | 1,41 m ² |

Übersicht



Bei Immobilien zu Hause.
Seit 3 Generationen.



A4 | M 1:100



Die in der Plandarstellung dargestellte Möblierung ist schematisch und dient ausschließlich zur Illustration. Diese Darstellungen sind unverbindliche Plankopien. Der Planung und Ausführung sind Änderungen vorbehalten. Es gilt die Bau- und Ausstattungsbeschreibung. Sämtliche Maße sind Rohbaumaße. Planstand: April 2024

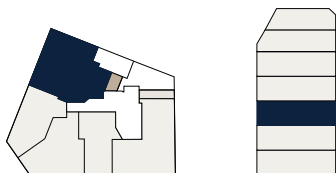
Siebenbrunnengasse 65 1050 Wien

Top 12 · 2. Obergeschoß

Wohnfläche 59,87 m²
Loggia 2,95 m²

| | | |
|---|-------------|----------------------|
| 1 | Vorraum | 6,68 m ² |
| 2 | Wohnküche | 23,50 m ² |
| 3 | Zimmer 1 | 12,14 m ² |
| 4 | Zimmer 2 | 9,34 m ² |
| 5 | Bad | 4,36 m ² |
| 6 | WC | 1,67 m ² |
| 7 | Abstellraum | 2,09 m ² |

Übersicht



Bei Immobilien zu Hause.
Seit 3 Generationen.



A4 | M 1:100



Die in der Plandarstellung dargestellte Möblierung ist schematisch und dient ausschließlich zur Illustration. Diese Darstellungen sind unverbindliche Plankopien. Der Planung und Ausführung sind Änderungen vorbehalten.
Es gilt die Bau- und Ausstattungsbeschreibung. Sämtliche Maße sind Rohbaumaße. Planstand: April 2024

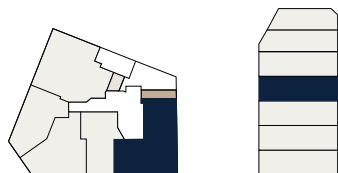
Siebenbrunnengasse 65 1050 Wien

Top 13 · 3. Obergeschoß

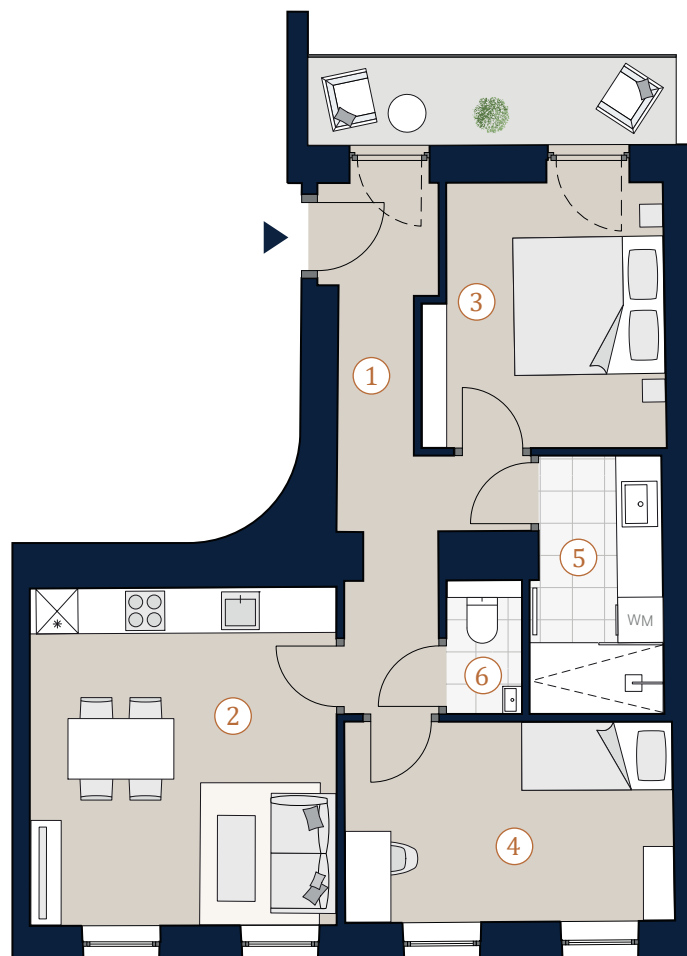
Wohnfläche 56,39 m²
Loggia 4,98 m²

- 1 Vorraum 9,48 m²
- 2 Wohnküche 17,84 m²
- 3 Zimmer 1 10,83 m²
- 4 Zimmer 2 11,54 m²
- 5 Bad 5,15 m²
- 6 WC 1,55 m²

Übersicht



Bei Immobilien zu Hause.
Seit 3 Generationen.



A4 | M 1:100



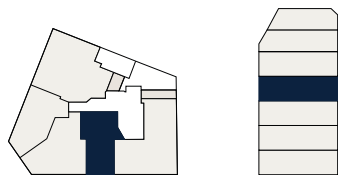
Siebenbrunnengasse 65 1050 Wien

Top 14 · 3. Obergeschoß

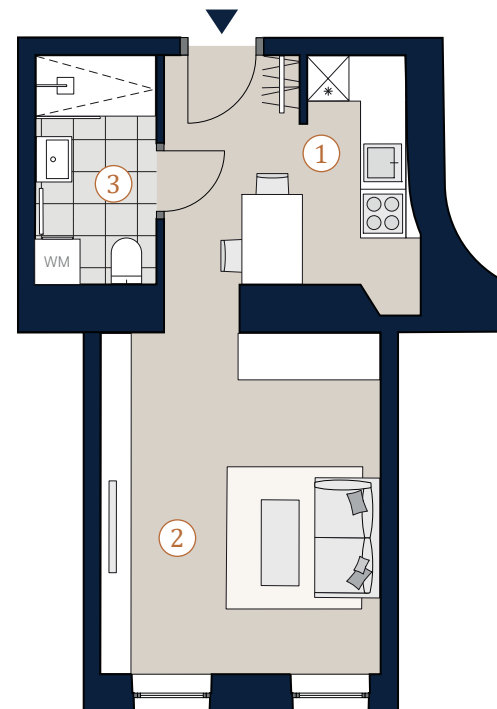
Wohnfläche 30,20 m²

- 1 Küche 9,76 m²
- 2 Wohnzimmer 16,17 m²
- 3 Bad/WC 4,27 m²

Übersicht



Bei Immobilien zu Hause.
Seit 3 Generationen.



A4 | M 1:100



Die in der Plandarstellung dargestellte Möblierung ist schematisch und dient ausschließlich zur Illustration. Diese Darstellungen sind unverbindliche Plankopien. Der Planung und Ausführung sind Änderungen vorbehalten. Es gilt die Bau- und Ausstattungsbeschreibung. Sämtliche Maße sind Rohbaumaße. Planstand: April 2024

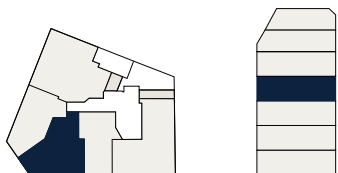
Siebenbrunnengasse 65 1050 Wien

Top 15 · 3. Obereschoß

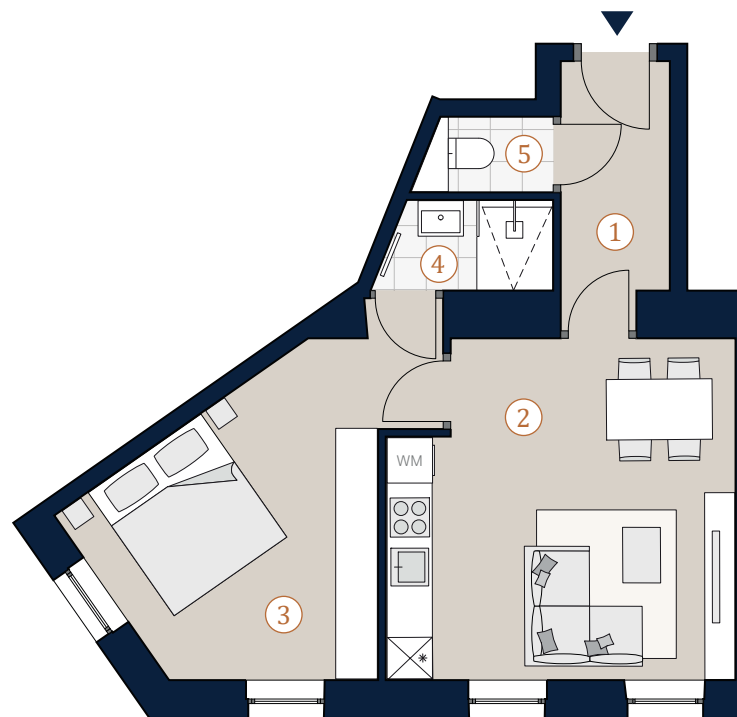
Wohnfläche 42,02 m²

| | | |
|---|-----------|----------------------|
| 1 | Vorraum | 4,14 m ² |
| 2 | Wohnküche | 19,40 m ² |
| 3 | Zimmer | 14,55 m ² |
| 4 | Bad | 2,57 m ² |
| 5 | WC | 1,36 m ² |

Übersicht



Bei Immobilien zu Hause.
Seit 3 Generationen.



A4 | M 1:100



Die in der Plandarstellung dargestellte Möblierung ist schematisch und dient ausschließlich zur Illustration. Diese Darstellungen sind unverbindliche Plankopien. Der Planung und Ausführung sind Änderungen vorbehalten.
Es gilt die Bau- und Ausstattungsbeschreibung. Sämtliche Maße sind Rohbaumaße. Planstand: April 2024

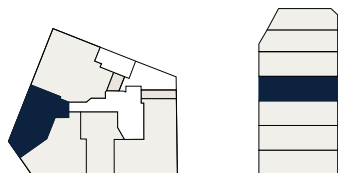
Siebenbrunnengasse 65 1050 Wien

Top 16 · 3. Obergeschoß

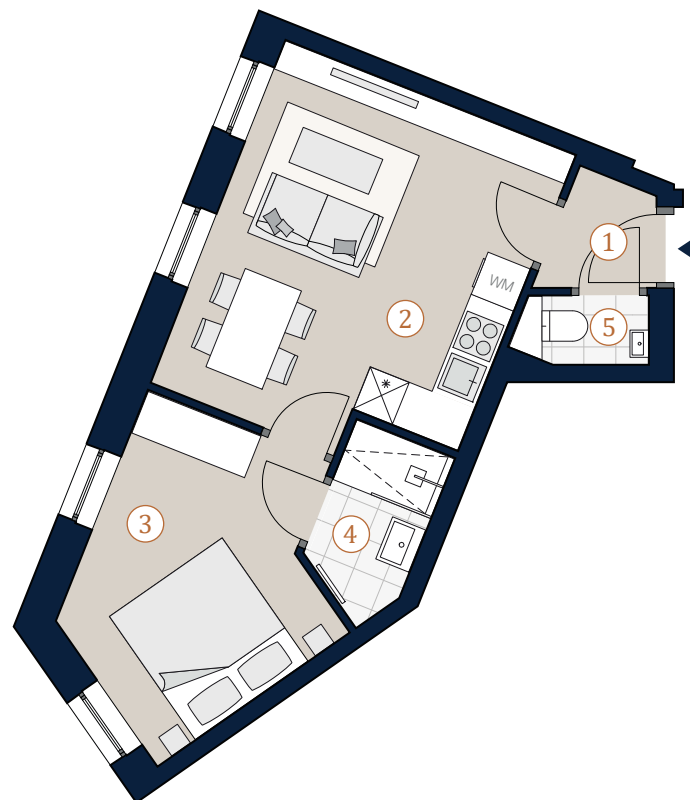
Wohnfläche 36,19 m²

| | | |
|---|-----------|----------------------|
| 1 | Vorraum | 1,89 m ² |
| 2 | Wohnküche | 18,60 m ² |
| 3 | Zimmer | 11,21 m ² |
| 4 | Bad | 3,32 m ² |
| 5 | WC | 1,17 m ² |

Übersicht



Bei Immobilien zu Hause.
Seit 3 Generationen.



A4 | M 1:100

0 5



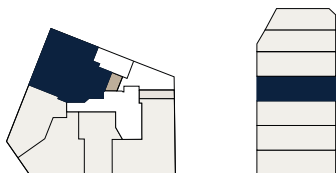
Siebenbrunnengasse 65 1050 Wien

Top 17 · 3. Obergeschoß

Wohnfläche 61,97 m²
Loggia 2,95 m²

| | | |
|---|-------------|----------------------|
| 1 | Vorraum | 7,44 m ² |
| 2 | Wohnküche | 24,24 m ² |
| 3 | Zimmer 1 | 11,86 m ² |
| 4 | Zimmer 2 | 9,80 m ² |
| 5 | Bad | 5,05 m ² |
| 6 | WC | 1,75 m ² |
| 7 | Abstellraum | 1,83 m ² |

Übersicht



Bei Immobilien zu Hause.
Seit 3 Generationen.



A4 | M 1:100



Die in der Plandarstellung dargestellte Möblierung ist schematisch und dient ausschließlich zur Illustration. Diese Darstellungen sind unverbindliche Plankopien. Der Planung und Ausführung sind Änderungen vorbehalten. Es gilt die Bau- und Ausstattungsbeschreibung. Sämtliche Maße sind Rohbaumaße. Planstand: April 2024

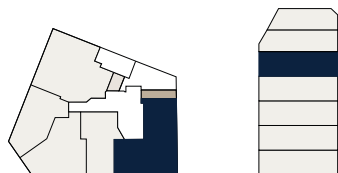
Siebenbrunnengasse 65 1050 Wien

Top 18 · 4. Obergeschoß

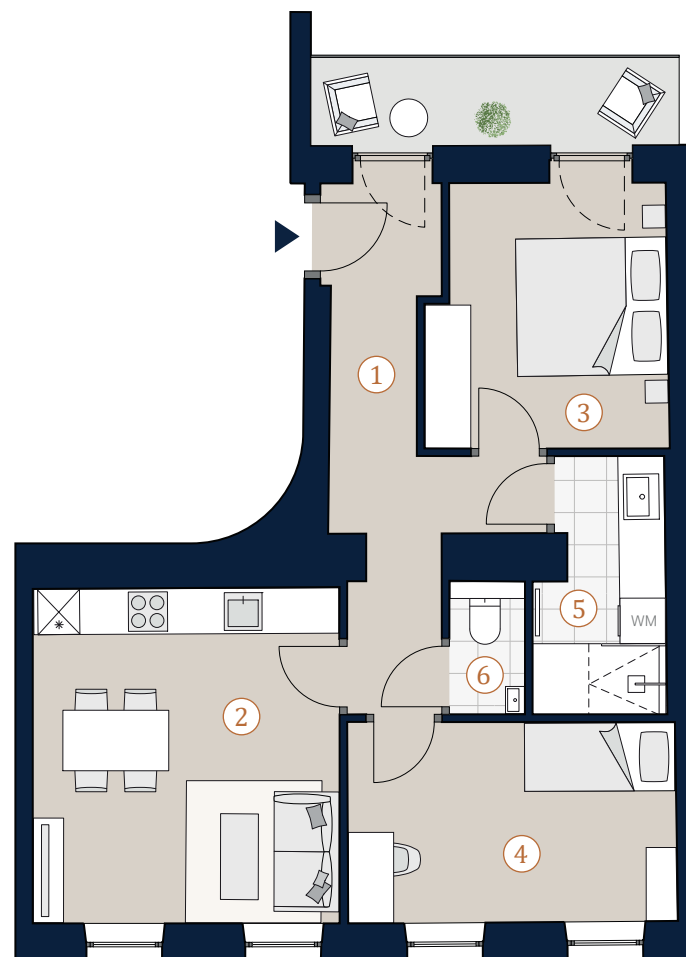
Wohnfläche 57,12 m²
Loggia 4,85 m²

- 1 Vorraum 10,75 m²
- 2 Wohnküche 17,66 m²
- 3 Zimmer 1 10,80 m²
- 4 Zimmer 2 11,52 m²
- 5 Bad 4,85 m²
- 6 WC 1,54 m²

Übersicht



Bei Immobilien zu Hause.
Seit 3 Generationen.



A4 | M 1:100



Die in der Plandarstellung dargestellte Möblierung ist schematisch und dient ausschließlich zur Illustration. Diese Darstellungen sind unverbindliche Plankopien. Der Planung und Ausführung sind Änderungen vorbehalten. Es gilt die Bau- und Ausstattungsbeschreibung. Sämtliche Maße sind Rohbaumaße. Planstand: April 2024

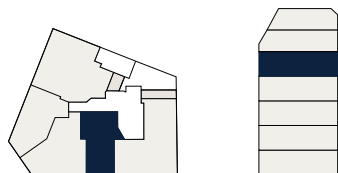
Siebenbrunnengasse 65 1050 Wien

Top 19 · 4. Obergeschoß

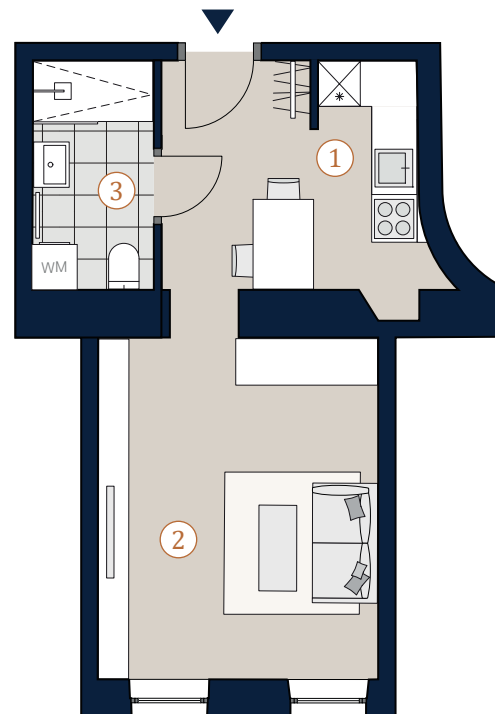
Wohnfläche 30,42 m²

- 1 Küche 10,00 m²
- 2 Wohnzimmer 16,14 m²
- 3 Bad/WC 4,28 m²

Übersicht



Bei Immobilien zu Hause.
Seit 3 Generationen.



A4 | M 1:100



Die in der Plandarstellung dargestellte Möblierung ist schematisch und dient ausschließlich zur Illustration. Diese Darstellungen sind unverbindliche Plankopien. Der Planung und Ausführung sind Änderungen vorbehalten.
Es gilt die Bau- und Ausstattungsbeschreibung. Sämtliche Maße sind Rohbaumaße. Planstand: April 2024

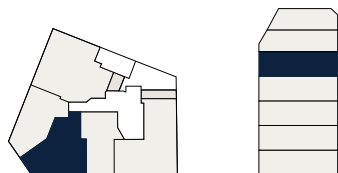
Siebenbrunnengasse 65 1050 Wien

Top 20 · 4. Obergeschoß

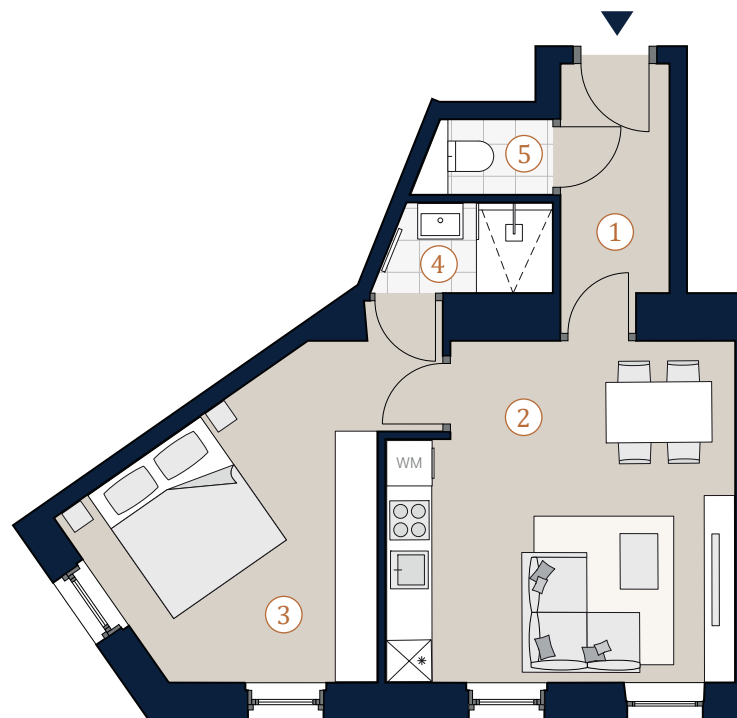
Wohnfläche 41,89 m²

| | | |
|---|-----------|----------------------|
| 1 | Vorraum | 4,06 m ² |
| 2 | Wohnküche | 19,36 m ² |
| 3 | Zimmer | 14,56 m ² |
| 4 | Bad | 2,54 m ² |
| 5 | WC | 1,37 m ² |

Übersicht



Bei Immobilien zu Hause.
Seit 3 Generationen.



A4 | M 1:100



Die in der Plandarstellung dargestellte Möblierung ist schematisch und dient ausschließlich zur Illustration. Diese Darstellungen sind unverbindliche Plankopien. Der Planung und Ausführung sind Änderungen vorbehalten. Es gilt die Bau- und Ausstattungsbeschreibung. Sämtliche Maße sind Rohbaumaße. Planstand: April 2024

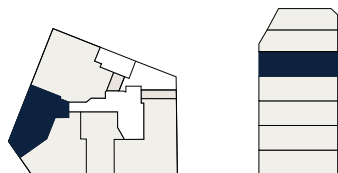
Siebenbrunnengasse 65 1050 Wien

Top 21 · 4. Obergeschoß

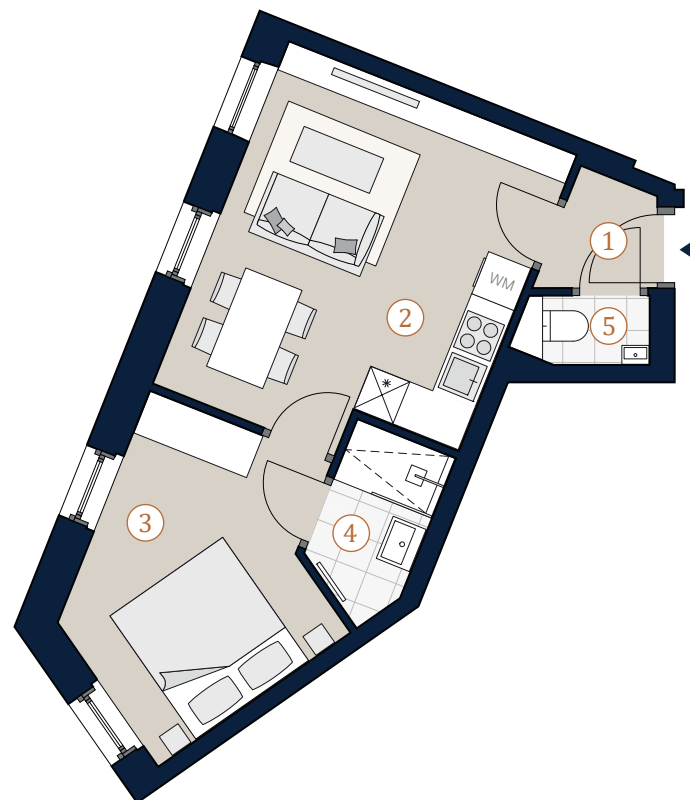
Wohnfläche 35,94 m²

| | | |
|---|-----------|----------------------|
| 1 | Vorraum | 1,89 m ² |
| 2 | Wohnküche | 18,48 m ² |
| 3 | Zimmer | 11,02 m ² |
| 4 | Bad | 3,37 m ² |
| 5 | WC | 1,18 m ² |

Übersicht



Bei Immobilien zu Hause.
Seit 3 Generationen.



A4 | M 1:100



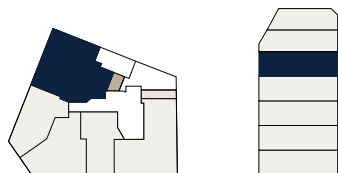
Siebenbrunnengasse 65 1050 Wien

Top 22 · 4. Obergeschoß

Wohnfläche 60,68 m²
Loggia 2,80 m²

| | | |
|---|-------------|----------------------|
| 1 | Vorraum | 7,32 m ² |
| 2 | Wohnküche | 23,06 m ² |
| 3 | Zimmer 1 | 11,80 m ² |
| 4 | Zimmer 2 | 9,79 m ² |
| 5 | Bad | 5,13 m ² |
| 6 | WC | 1,75 m ² |
| 7 | Abstellraum | 1,83 m ² |

Übersicht



Bei Immobilien zu Hause.
Seit 3 Generationen.



A4 | M 1:100

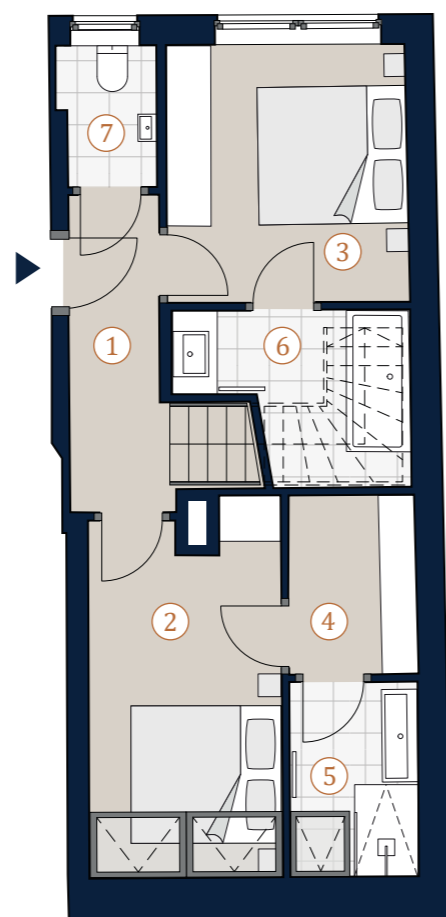


Siebenbrunnengasse 65
1050 Wien

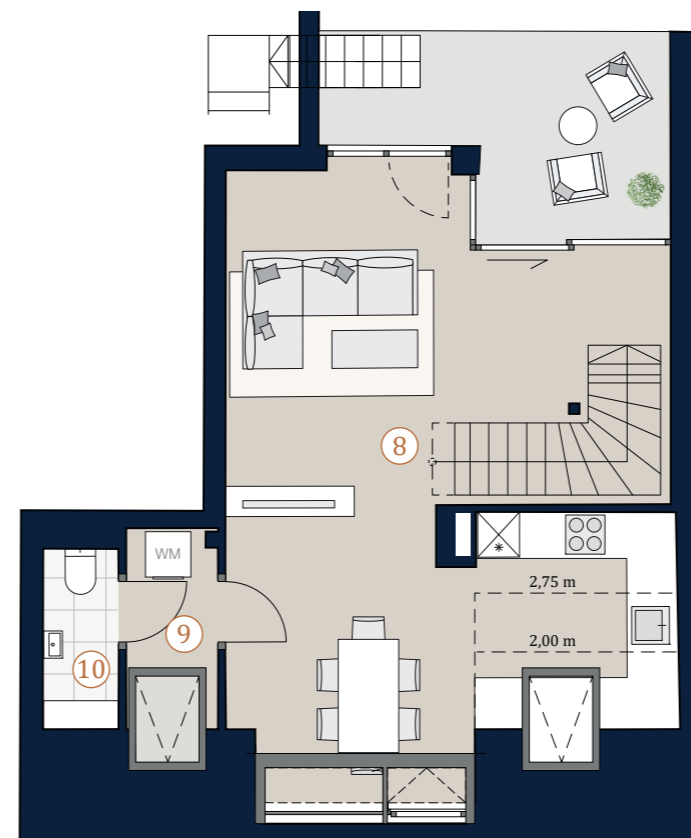
Top 23 · 1. & 2. Dachgeschoß

Wohnfläche 93,57 m²
Terrasse 9,50 m²
Dachterrasse 26,12 m²

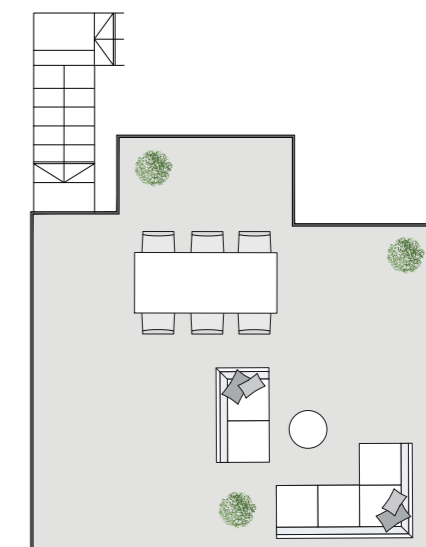
- 1 Vorraum 5,25 m²
- 2 Zimmer 1 12,02 m²
- 3 Zimmer 2 10,79 m²
- 4 Schrankraum 3,91 m²
- 5 Bad 1 4,40 m²
- 6 Bad 2 6,76 m²
- 7 WC 1 1,98 m²
- 8 Wohnküche 40,88 m²
- 9 Vorraum 4,39 m²
- 10 WC 2 3,19 m²



1. Dachgeschoß

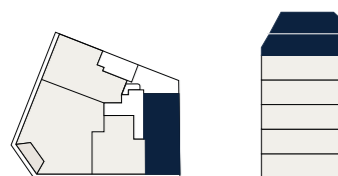


2. Dachgeschoß



Dachterrasse

Übersicht



Bei Immobilien zu Hause.
Seit 3 Generationen.

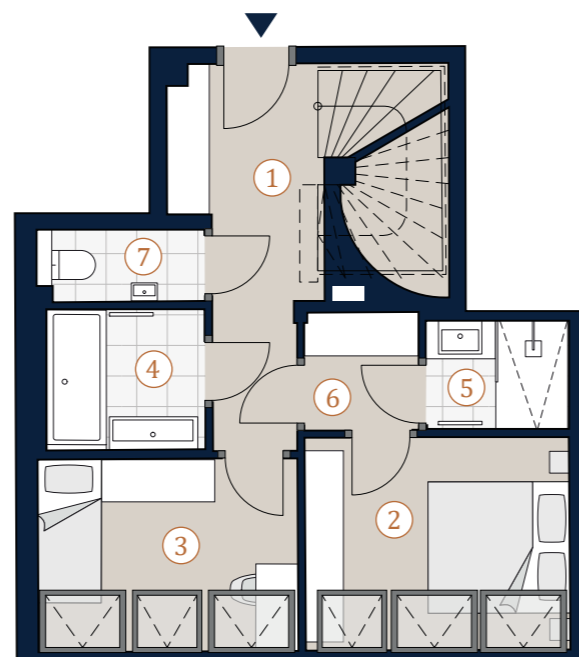
Die in der Plandarstellung dargestellte Möblierung ist schematisch und dient ausschließlich zur Illustration. Diese Darstellungen sind unverbindliche Plankopien. Der Planung und Ausführung sind Änderungen vorbehalten. Es gilt die Bau- und Ausstattungsbeschreibung. Sämtliche Maße sind Rohbaumaße. Planstand: April 2024

Siebenbrunnengasse 65
1050 Wien

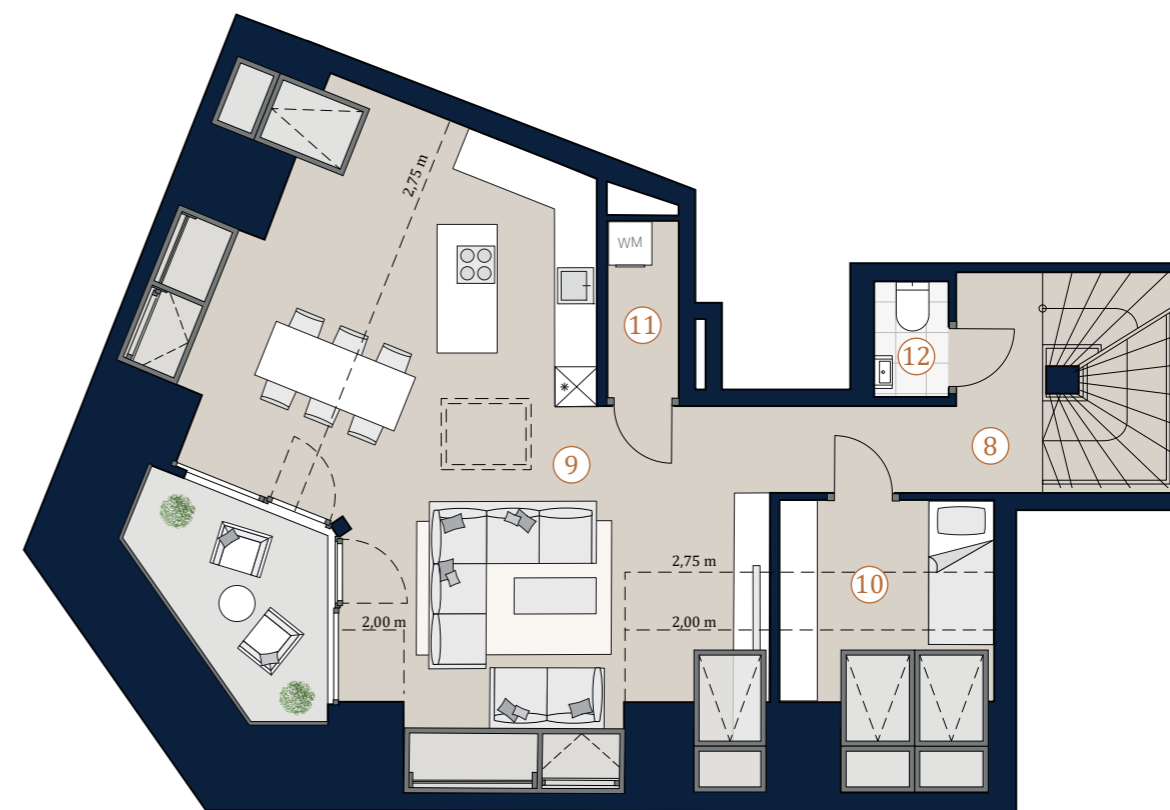
Top 24 · 1. & 2. Dachgeschoß

Wohnfläche 118,28 m²
Terrasse 10,47 m²
Dachterrasse 39,92 m²

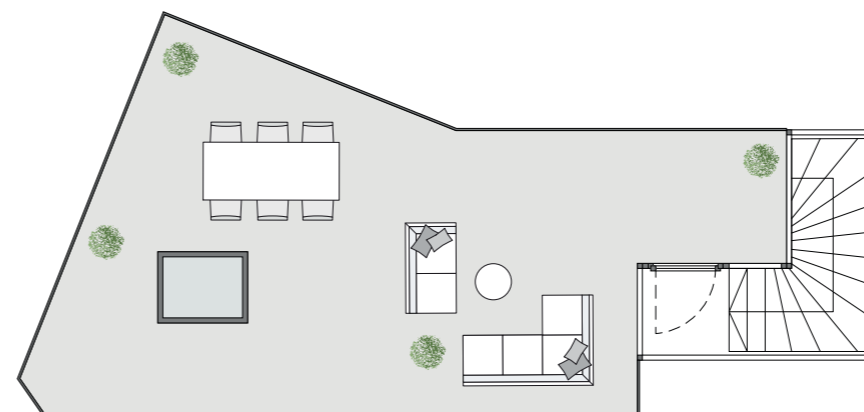
| | | |
|----|-------------|----------------------|
| 1 | Vorraum | 8,40 m ² |
| 2 | Zimmer 1 | 10,61 m ² |
| 3 | Zimmer 2 | 9,43 m ² |
| 4 | Bad 1 | 4,24 m ² |
| 5 | Bad 2 | 3,01 m ² |
| 6 | Schrankraum | 2,59 m ² |
| 7 | WC 1 | 2,11 m ² |
| 8 | Gang | 6,73 m ² |
| 9 | Wohnküche | 55,76 m ² |
| 10 | Zimmer 3 | 11,28 m ² |
| 11 | AR | 2,47 m ² |
| 12 | WC 2 | 1,65 m ² |



1. Dachgeschoß

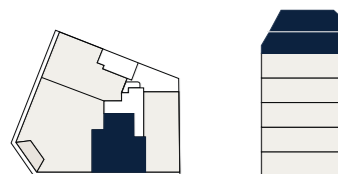


2. Dachgeschoß



Dachterrasse

Übersicht



Bei Immobilien zu Hause.
Seit 3 Generationen.

Die in der Plandarstellung dargestellte Möblierung ist schematisch und dient ausschließlich zur Illustration. Diese Darstellungen sind unverbindliche Plankopien. Der Planung und Ausführung sind Änderungen vorbehalten.
Es gilt die Bau- und Ausstattungsbeschreibung. Sämtliche Maße sind Rohbaumaße. Planstand: April 2024

A3 | M 1:100



5

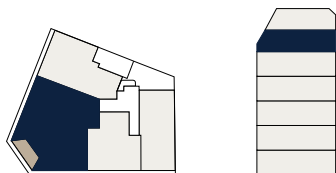
Siebenbrunnengasse 65 1050 Wien

Top 25 · 1. Dachgeschoß

| | |
|-------------------|-----------------------------|
| Wohnfläche | 103,86 m² |
| Loggia | 4,85 m² |
| Terrasse | 2,47 m² |

| | | |
|----|-------------|----------------------|
| 1 | Vorraum | 13,95 m ² |
| 2 | Wohnküche | 37,94 m ² |
| 3 | Zimmer 1 | 14,05 m ² |
| 4 | Zimmer 2 | 12,44 m ² |
| 5 | Zimmer 3 | 10,77 m ² |
| 6 | Bad 1 | 4,10 m ² |
| 7 | Bad 2 | 2,94 m ² |
| 8 | Schrankraum | 4,35 m ² |
| 9 | WC | 1,60 m ² |
| 10 | AR | 1,72 m ² |

Übersicht



Bei Immobilien zu Hause.
Seit 3 Generationen.



A4 | M 1:100



Siebenbrunnengasse 65
1050 Wien

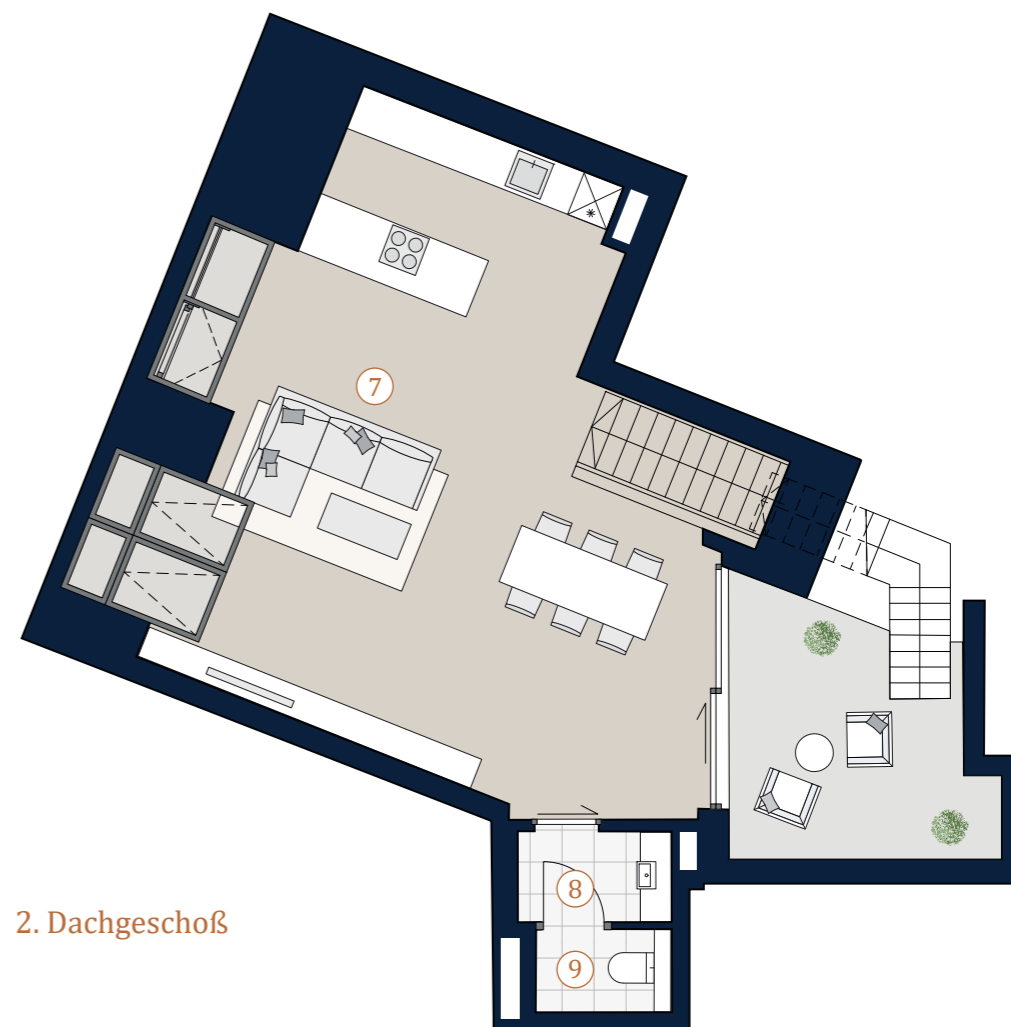
Top 26 · 1. & 2. Dachgeschoß

Wohnfläche 113,23 m²
Terrasse 10,44 m²
Dachterrasse 32,01 m²

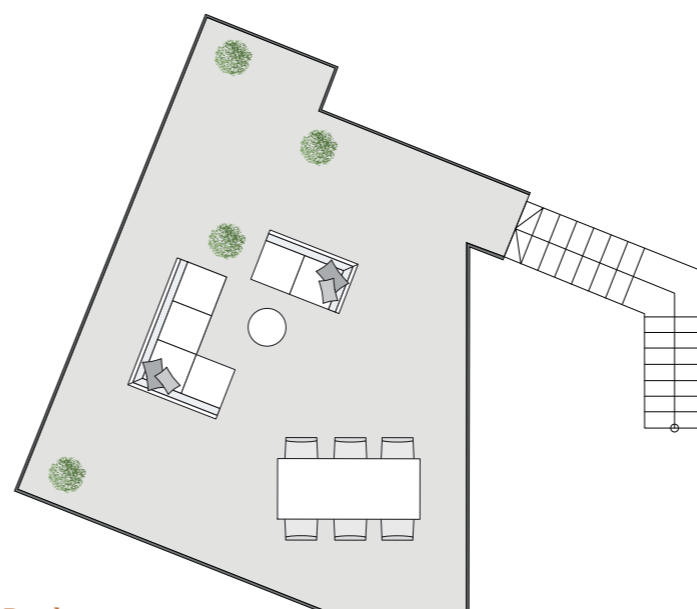
- 1 Vorraum 16,85 m²
- 2 Zimmer 1 12,66 m²
- 3 Zimmer 2 15,08 m²
- 4 Bad 1 4,96 m²
- 5 WC 1 2,15 m²
- 6 AR 3,56 m²
- 7 Wohnküche 53,81 m²
- 8 Vorraum 2,17 m²
- 9 WC 2 1,99 m²



1. Dachgeschoß

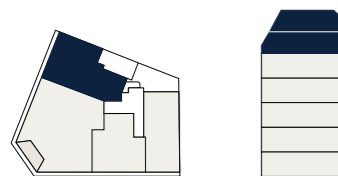


2. Dachgeschoß



Dachterrasse

Übersicht



Bei Immobilien zu Hause.
Seit 3 Generationen.

Die in der Plandarstellung dargestellte Möblierung ist schematisch und dient ausschließlich zur Illustration. Diese Darstellungen sind unverbindliche Plankopien. Der Planung und Ausführung sind Änderungen vorbehalten. Es gilt die Bau- und Ausstattungsbeschreibung. Sämtliche Maße sind Rohbaumaße. Planstand: April 2024

